

Osiedle Bliskie

BLISKIE POD KAŻDYM WZGLĘDEM



OFERTA MdM

ul. Szkolna 107, Plewiska
www.jandach.pl

LICZBA DOMÓW

28

POWIERZCHNIA

72 m²

IŁOŚĆ POKOI

5

CENY

328 000 pln

Budujemy zawsze z myślą o *Tobie*

Wysłuchujemy się w Twoje oczekiwania, w to, co masz do powiedzenia, co jest dla Ciebie najważniejsze. Według tej filozofii działania powstało Osiedle Bliskie, nasz najnowszy projekt, stworzony specjalnie dla Ciebie. Nazwa osiedla nie jest przypadkowa – to nie kolejna zabudowa bez charakteru i właściwych udogodnień.



DODATKOWO

Światłowod
w każdym domu

Przydomowe
ogródki

Strych

Miejsce
parkingowe

Osiedle
zamknięte

Oferta
MdM

Bliskie do ważnych lokalizacji w okolicy

Pracujesz w Poznaniu? A może jeździsz tam często na zakupy lub w innych sprawach? Jakakolwiek jest to potrzeba, masz pewność szybkiego połączenia ze stolicą Wielkopolski. Zapomnij o żmudnych dojazdach, o niepotrzebnych nerwach i stracie czasu. Jednocześnie, nasze osiedle leży w pobliżu obwodnicy zachodniej i węzła komunikacyjnego na Junikowie. Wszystkie te kluczowe punkty będą w zasięgu Twojego nowego domu na Osiedlu Bliskim.

Bliskie dla osób, które cenią swoją niezależność i pragną mieć wszystko pod ręką

Z naszego osiedla blisko jest naprawdę wszędzie. Na zakupy (w okolicy są sklepy i supermarkety), do szkoły i przedszkola, co na pewno ucieszy młodych rodziców. Blisko są też inne ważne miejsca, jak banki, punkty gastronomiczne, apteki i kościoły. Bliskie to także wspaniałe osiedle dla ludzi ceniących sobie aktywność na świeżym powietrzu. W pobliżu są lasy i jeziora Wielkopolskiego Parku Narodowego, gdzie można uprawiać pieszą, jak i rowerową turystykę.



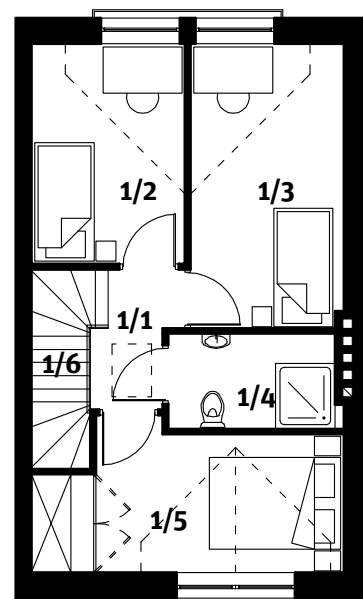
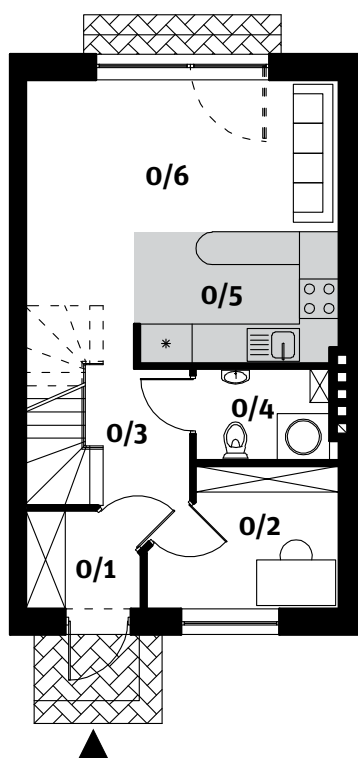
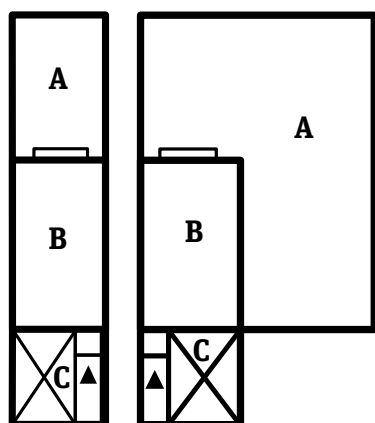
Bliskie dla całej rodziny

Nasze osiedle spełnia warunki programu „Mieszkanie dla Młodych”. Jeśli więc marzysz o swoim własnym domu wyobraź sobie, jak blisko upragnionego celu jesteś. Dla wygody rodzin przygotowaliśmy prawdziwie wysoki komfort. Oferujemy 3 sypialnie i urokliwy przydomowy ogródek.



Typy domów

Proponujemy do wyboru dwa ciekawe warianty układu domu: pierwszy z nich to kuchnia otwarta na salon – nowoczesny i wygodny aneks kuchenny. Drugi bardziej tradycyjne rozwiązanie – salon z oddzielną kuchnią.



DZIAŁKA

110 - 230 m²

ZESTAWIENIE POWIERZCHNI (m²)

A	OGRÓDEK	40 - 160
B	BUDYNEK	45
C	DOJŚCIE + PARKING	25
RAZEM		110 - 230

PARTER

35,26 m²

ZESTAWIENIE POWIERZCHNI (m²)

0/1	WIATROŁAP	2,39
0/2	POKÓJ	5,70
0/3	KORYTARZ	3,52
0/4	WC	3,05
0/5	ANEKS KUCHENNY	6,06
0/6	POKÓJ DZIENNY	14,54
RAZEM		35,26

PODDASZE

37,00 m²

ZESTAWIENIE POWIERZCHNI (m²)

1/1	KORYTARZ	2,42
1/2	SYPIALNIA	7,84
1/3	SYPIALNIA	10,13
1/4	ŁAZIENKA	3,89
1/5	SYPIALNIA	9,74
1/6	SCHODY	2,98
RAZEM		37,00





Istnieje możliwość przeniesienia kuchni w miejsce pokoju (bez żadnych dopłat)


Od ponad
28 lat budujemy
Twoje marzenia




Przedsiębiorstwo Wielobranżowe Jandach
ul. Skryta 21
62-064 Plewiska/Poznań


 61 8677 585

 biuro@jandach.pl

 www.jandach.pl

Sprzedaż inwestycji

 601 498 090

 601 750 770

