

# Osiedle Zachodni Zakątek

TWÓJ RODZINNY DOM  
TUŻ OBOK POZNANIA



[www.jandach.pl](http://www.jandach.pl)



LICZBA DOMÓW

24

POWIERZCHNIA

99 m<sup>2</sup>

KONDYGNACJE

2

DZIAŁKI

od 322 m<sup>2</sup>

LOKALIZACJA

Zakrzewo

## Budujemy zawsze z myślą o *Tobie*

Dla osób ceniących spokój i komfort życia codziennego przygotowaliśmy kameralny kompleks 12 budynków w zabudowie bliźniaczej. Łącznie 24 funkcjonalne domy o kompaktowej powierzchni 99 m<sup>2</sup>. Do każdego domu przynależy sporej wielkości przydomowy ogródek. Nasze Osiedle mieści się w bardzo atrakcyjnej i cenionej lokalizacji zachodniej części Poznania. Zakrzewo znajduje się w sąsiedztwie lasów dzięki czemu mieszkańcy Osiedla mogą korzystać z uroków życia poza miastem, mając jednocześnie Poznań na wyciągnięcie ręki.



### DODATKOWO

Strych o przeznaczeniu gospodarczym

Pełna infrastruktura

Funkcjonalny i ustawny układ pomieszczeń

Przydomowe ogródki

Przytulny pokój na parterze

Światłowód i usługi multimedialne INEA

## Wszystko znajdziesz tuż obok!

Największym atutem naszego Osiedla jest jego położenie **w bliskim sąsiedztwie Poznania**. Dzięki temu łatwo i szybko dostaniesz się zarówno do centrum miasta, jak i do **obwodnicy S11, autostrady A2** czy **ul. Bukowskiej**.

Bliskość Skórzewa i Dąbrówki daje możliwość korzystania z bogatej oferty **placówek oświatowych** (szkoły podstawowe, przedszkola i żłobki), niezbędnych **punktów handlowych i usługowych** oraz licznych **obiektów sportowych** bez konieczności przemieszczania się do miasta.

## Wspaniałe otoczenie do odpoczynku

Zachodni Zakątek to idealne miejsce na **wyciszenie i relaks** w przyjaznym otoczeniu. Zakrzewo to przede wszystkim spokój i cisza, **miejsce do odpoczynku** z dala od zgiełku miasta.

Miłośnicy rodzinnego życia znajdą tu dla siebie **komfortowe i ustronne mieszkania** z własną przydomową oazą zieleni. Dla ceniących sobie **bliskość z naturą** tereny wokół Osiedla sprzyjają rekreacji oraz turystyce pieszej i rowerowej.



## Lubisz aktywnie spędzać czas?

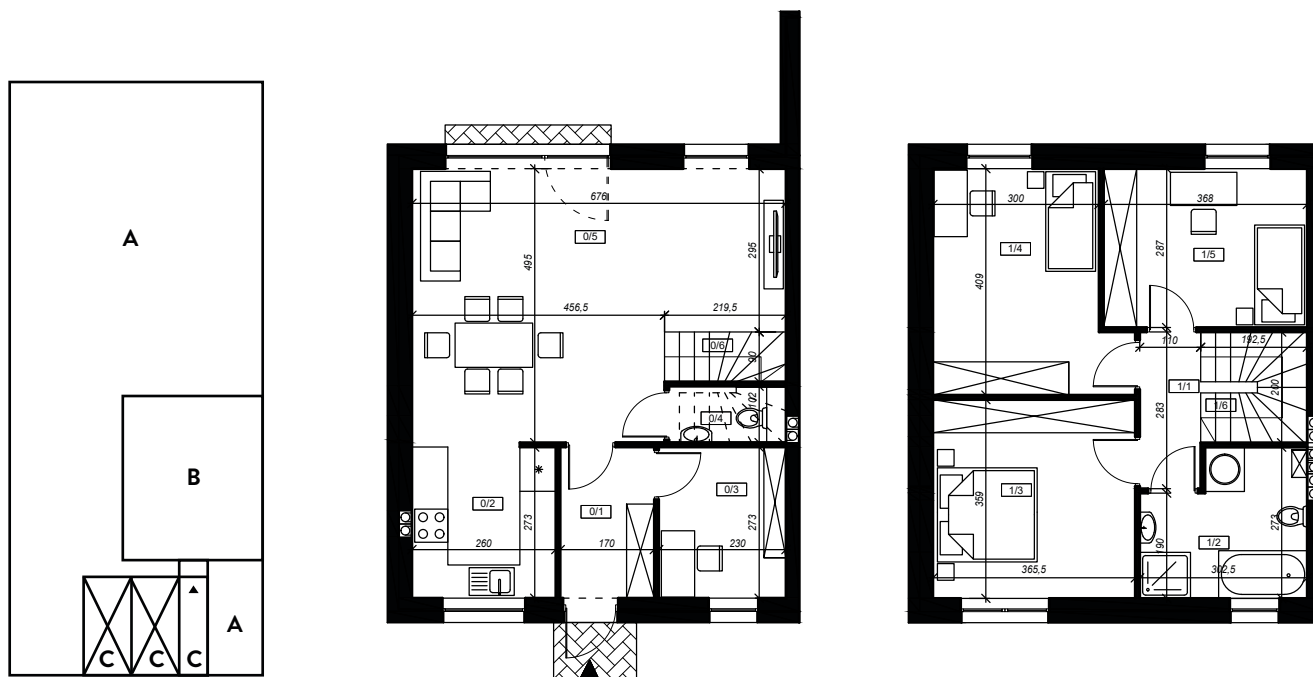
Bezpośrednie sąsiedztwo obiektów sportowych oraz Lasu Zakrzewskiego daje nieograniczone możliwości dla pasjonatów sportów zespołowych, spacerowania, biegania, jazdy rowerem czy też nordic walkingu. Osoby ceniące sporty wodne z pewnością ucieszy bliskość Jeziora Niepruszewskiego i Jeziora Lusowskiego.



## Funkcjonalne domy

Funkcjonalne i ustawne wnętrze powoduje, że nasze domy są **przytulne i wygodne**. Pomieszczenia zaprojektowane są tak by spełniały Państwa potrzeby. Inwestycja została zaplanowana w **tradycyjnej murowanej technologii** z dwuspadowym dachem pokrytym płaską dachówką dodającej bryle nowoczesnego charakteru. Domy mają dwie kondygnacje – parter oraz piętro. Na szczególną uwagę zasługuje m.in. **przestronny, doskonale**

**doświetlony salon** o powierzchni ok. 30 m<sup>2</sup> oraz liczące 6m<sup>2</sup> dodatkowe pomieszczenie na parterze, które doskonale spełni funkcję **domowego biura** bądź **pomieszczenia gospodarczego**. Piętro stanowią 3 sypialnie i sporej wielkości ustawną łazienką. Osiedle Zachodni Zakątek to przemyślane i zarazem umiejętne **połączenie nowoczesności z klasyką**.



PRZYKŁADOWY UKŁAD DZIAŁKI

**322 - 448 m<sup>2</sup>**

POWIERZCHNIA (m<sup>2</sup>)

A	OGRÓDEK	209-329
B	BUDYNEK	63
C	DOJŚCIE + PARKING	34

PARTER

**50,66 m<sup>2</sup>**

POWIERZCHNIA (m<sup>2</sup>)

0/1	WIATROLAP	4,64
0/2	KUCHNIA	7,10
0/3	GABINET	6,17
0/4	TOALETA	1,90
0/5	POKÓJ DZIENNY	28,87
0/6	SCHODY	1,98

**RAZEM 50,66**

PIĘTRO

**48,69 m<sup>2</sup>**


POWIERZCHNIA (m<sup>2</sup>)


1/1	KORYTARZ	3,11
1/2	ŁAZIENKA	7,28
1/3	POKÓJ I	12,98
1/4	POKÓJ II	12,85
1/5	POKÓJ III	10,56
1/6	SCHODY	1,91


**RAZEM 48,69**

Od ponad  
30 lat budujemy  
**Twoje** marzenia





 61 8677 585

 [biuro@jandach.pl](mailto:biuro@jandach.pl)

 [www.jandach.pl](http://www.jandach.pl)

## Sprzedaż inwestycji

 885 498 090

 601 498 090

